

Præsentation af vindende tilbud

Udbygning og fornyelse af skolerne i Egedal

November 2020

Egedal
Kommune

RUBOW
arkitekter

NØRD

JUUL&NIELSEN
til byggeri med særlige krav

DANSK ENERGI MANAGEMENT
DEM
FOR SUSTAINABLE IMPACT

EGU RÅDGIVENDE
INGENIØRER AS

Egedalteamet

Nye muligheder i det tværfaglige samarbejde

Målet med skoleprojekterne

Egedal Kommune ønsker at styrke læring, trivsel og udvikling på både skole- og dagtilbudsområdet. Skolernes fysiske rammer skal moderniseres og arealerne skal udnyttes klogere og mere multifunktionelt. Samtidig er der fokus på at øge sambrug og skabe inspirerende og kreative læringsmiljøer gennem helhedsrenovering, modernisering og udbygning.

I Egedalteamet har vi mulighed for at trække en rød tråd mellem projekterne med udgangspunkt i et tillidsfuldt samarbejde og en målrettet vidensopbygning, der understøtter pædagogiske og byggetekniske forbedringer indenfor de fastlagte rammer for tid og økonomi. En vidensopbygning, der vil sikre Egedal Kommune mere kvalitet for pengene - et samarbejde med potentiale til at tegne vejen for fremtidige processer i samfundet.

Egedalteamet

I det strategiske partnerskab får vi mulighed for at vende nogle af de udfordringer, vi alle sammen oplever til dagligt i byggebranchen, til potentialer. Visionen for vores partnerskab er, at samarbejdsform, målsætninger og processer understøtter en kultur, hvor projektet er i centrum. Vi vil sikre et succesfuldt samarbejde gennem kontinuitet og bredt ejerskab, og ved at udnytte den viden og de ressourcer vi har i vores team.

Alle virksomhederne i Egedalteamet, er organiseret med kort afstand fra ledelse og ned i det enkelte projekt. Det betyder, at viden let kan forbindes på tværs af projekterne. Alle har stor erfaring med at bygge til børn og bevægelse og at håndtere byggeri i drift. Derudover har alle virksomheder mange tillidsbaserede samarbejdsrelationer bag sig, både på tværs af fagligheder og i form af rammeaftaler, strategiske partnerskaber og som "husrådgivere" for en lang række kommuner.

Egedalteamet bomærke er et snit gennem egetræets stamme, som viser alle de lag, der skal til for at være et træ. Vi gror hele tiden nye lag. Bomærket henviser også til et partnerskab med respekt for naturen og dens ressourcer, herunder træet som materialet.

Udvikling af skolerne

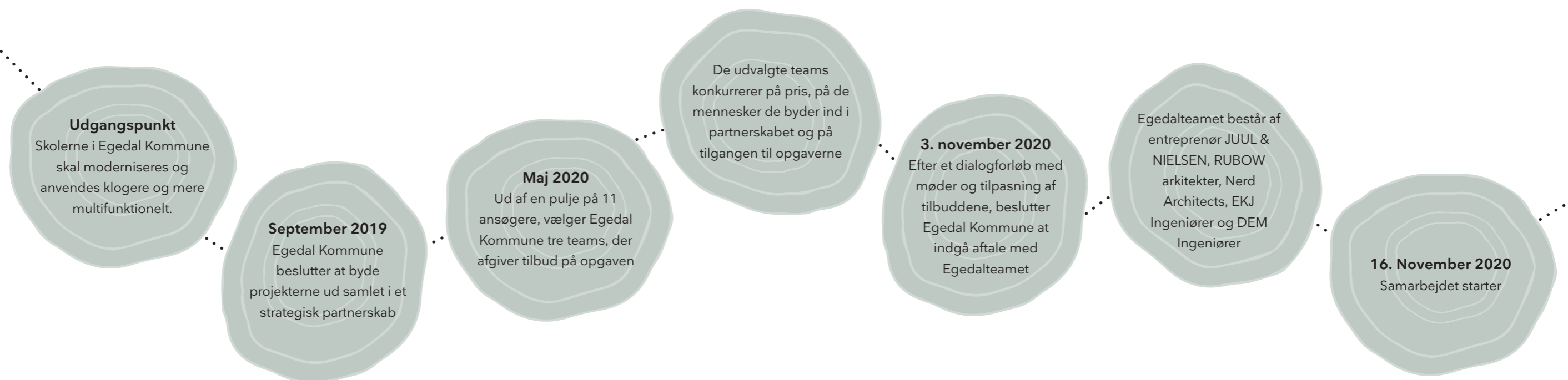
Egedalteamet har udviklet et idéforslag til Søhøjskolen, som en del af deres tilbudsbesvarelse. Forslaget sammen- og udbygger Søhøjskolen i en fleksibel struktur i træ, der viderefører skovens tema som reference for nye rum og forbindelser. Nye udbygninger organiseres som 'destinationer' med et særligt fokus, f.eks værksted, base eller toilethus.

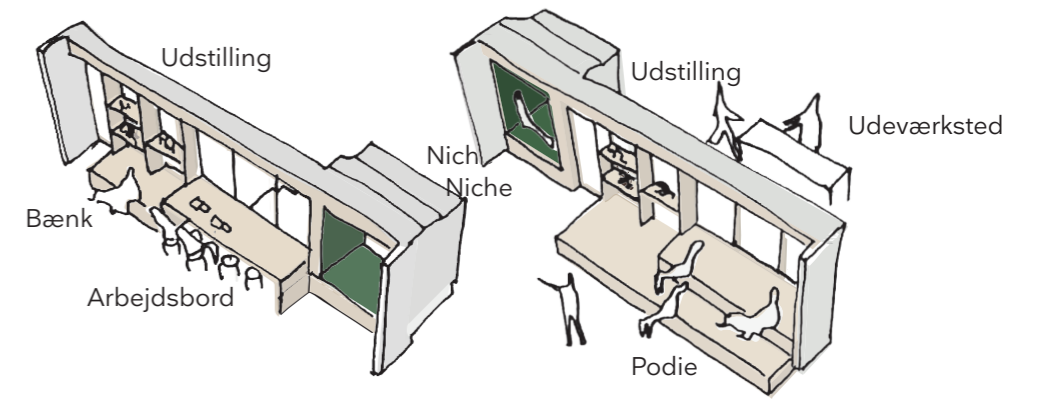
Destinationerne fremstår som præcise enheder, der kan åbnes op til omgivelserne eller nærliggende rum. Som træerne i skoven består de nye destinationer af 'stammer og lysninger'. Alle nye destinationer kobles til de eksisterende bygninger af lette glasfløje.

De markante skovbryn syd og vest for skolen trækkes med ind omkring de nye mellembygninger som supplerende grønne hængsler mellem de enkelte klynger, der sikrer attraktive kantzoner til ophold, fordybelse og læring. Kombinationen af træbygninger og nye træer vil skabe oplevelsen af en sammenhængende, grøn skole i både pædagogisk og teknisk forstand.

Fakta

Det Strategisk Partnerskab har en økonomisk ramme på 400 mio. kr. Heraf er der øremærket 250 mio. kr. til at renovere og modernisere samt skabe kreative læringsmiljøer for børn og unge på de første fire af kommunens skoler i perioden 2021-2024.



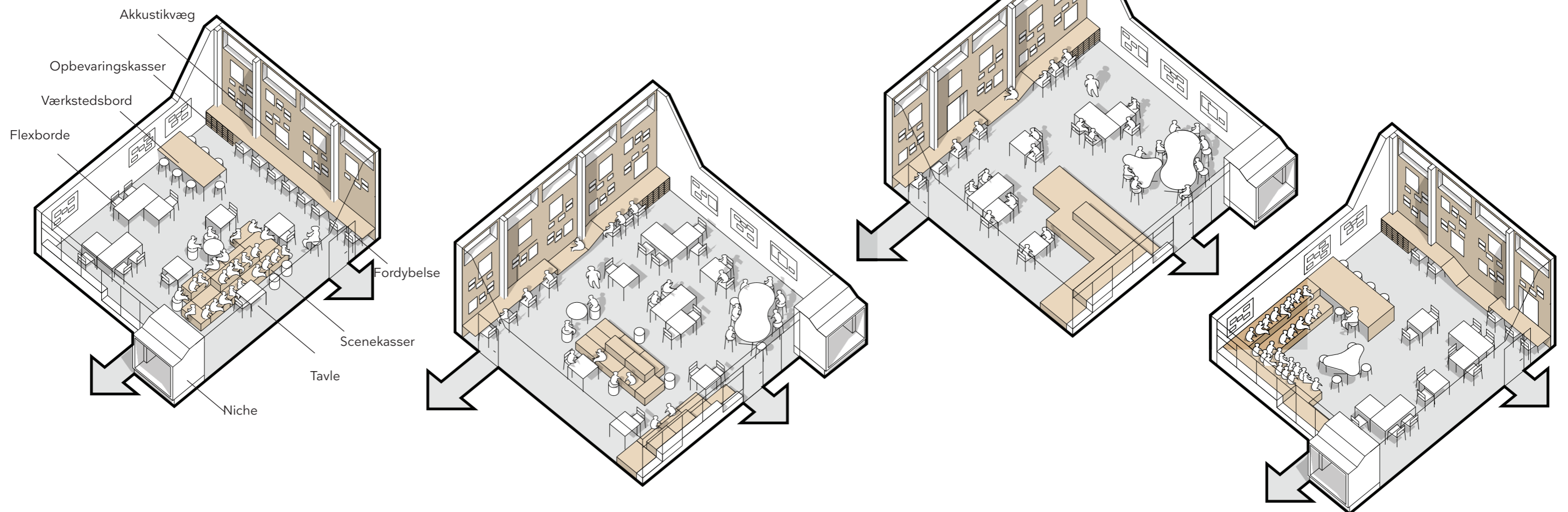


Uddrag fra bedømmelsesnotatet

Forslaget til renovering af facadepartier harmonerer med den eksisterende arkitektur, og der illustreres flere gode løsninger til nicher, trapper og arbejdspladser – både inde og ude.

Uddrag fra bedømmelsesnotatet

Egedalparterskabets forslag til ombygning af et eksisterende grupperum sikrer kapacitet, ligesom de fleksible scenekasser sikrer fleksibilitet i rummets anvendelsesmuligheder. Generelt er klasselokalerne indrettet til at kunne rumme forskellige læringsaktiviteter.





Uddrag fra bedømmelsesnotatet Egedalteamet illustrerer evne til at tænke kreativt og sikre sammenhængskraft og helhedstænkning med naturen/skoven som centralt element. Partnerskabets byggesystem, anvendte materialer og tilgang til ombygning og nybygning, herunder "kloge m2", bidrager til at sikre mest kvalitet for pengene. Multihusets fleksible struktur, giver gode muligheder for forskellige former for fysisk udfoldelse, samling af et trin ad gangen samt ophold for mini-SFO i trygge rammer og et aktivt miljø. Udvidelsen er placeret så der sikres et godt helhedsflow for både interne og eksterne brugere. Forbindelsen til udkolingen med et caféområde kan sammen med multihuset bruges til arrangementer af eksterne brugere.

